

Programa de Asistencia al Empleado

Liberty Counselling Services



Los Beneficios de
Tener un PAE





¿Qué es un PAE?

Su PAE es un servicio que proporciona acompañamiento, tanto a empleados como a sus familiares a cargo, para resolver cualquier tipo de inquietud personal que puedan afectar negativamente el bienestar individual o el desempeño laboral.

¿Qué es la Orientación?

La orientación es una terapia que implica a un terapeuta profesional que te escucha y ayuda a encontrar la manera de gestionar asuntos emocionales

Beneficios de un PAE

- Reducir el absentismo laboral.
- Retención de empleados.
- Apoyo para la solución de conflictos.
- Demostrar el compromiso con el cuidado a los empleados
- Aumentar el bienestar y motivación para los empleados creando mayor productividad y eficiencia para el negocio.
- Aumentar la satisfacción laboral y el compromiso del empleado creando un mejor ambiente de trabajo.
- Una oportunidad para apoyar a un equipo o individuo durante un momento difícil.
- Aportar un recurso de ayuda confidencial para la dirección.
- Gestionar y combatir el acoso laboral.

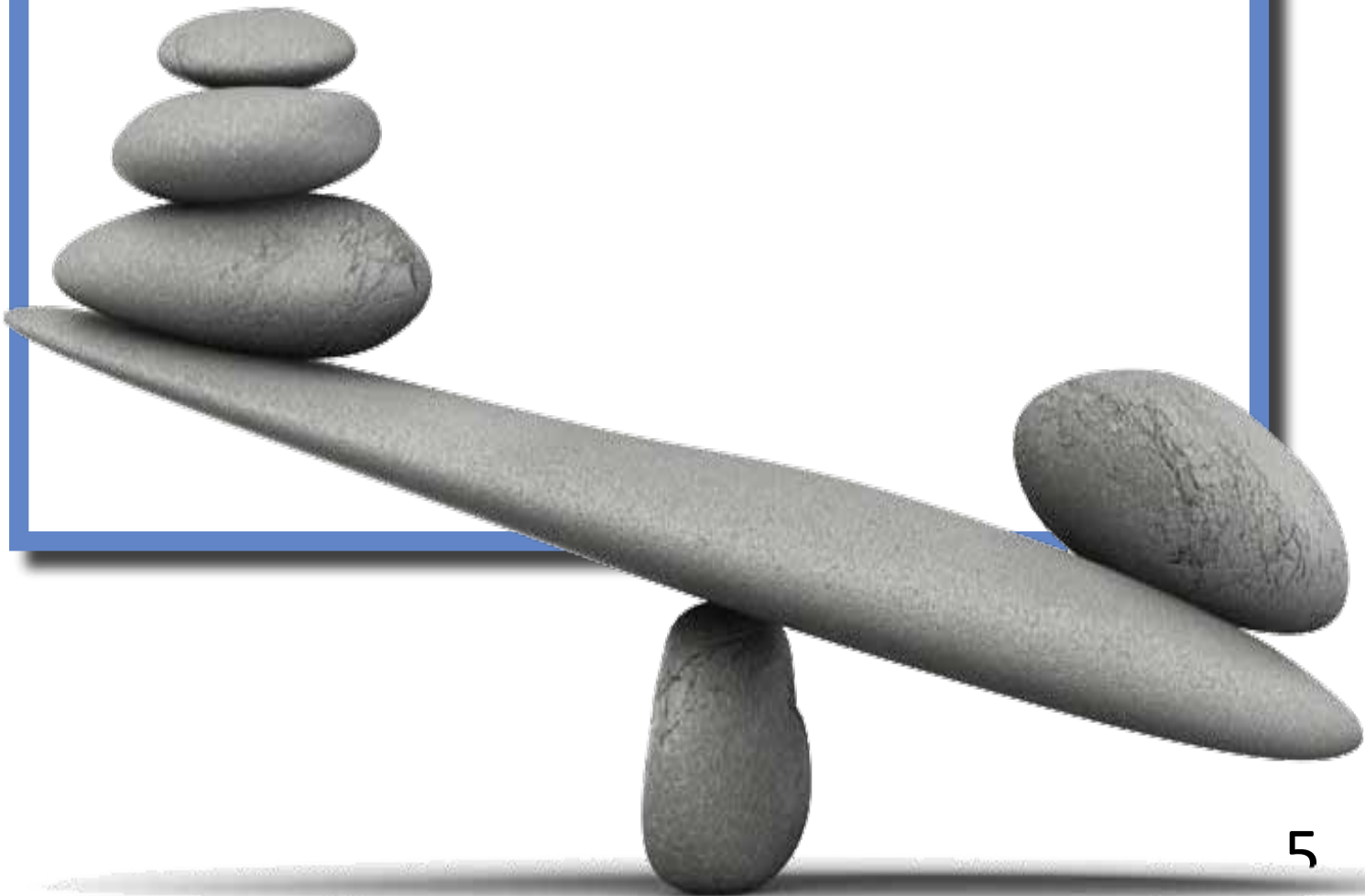
Plan de Programa de Asistencia al Empleado

- Línea de crisis 24/7
- Servicio de devolución de la llamada
- Orientación cara a cara
- Orientación por VoIP
- Orientación por teléfono
- 6 sesiones por empleado, incluidos su pareja/ cónyuge y dependientes dentro del núcleo familiar
- Primera cita dentro de 72 horas
- Cita de crisis dentro de 18 horas
- Soporte de derivación a proveedores profesionales clínicos.



Beneficios de PAE

- Reducir la ansiedad y depresión
- Reducir los niveles de absentismo laboral
- Hablar con un profesional esta reconocido como una oportunidad positiva para el desarrollo personal y también se atribuye a la mejora de la salud general.
- El éxito de una empresa u organización depende, en gran medida, del bienestar y actitud de sus empleados.



PAE de la Empresa

- Contratada anualmente
- Consiste en 6 sesiones de una hora
- Orientación disponible para empleados y miembros familiares inmediatos.
- Terapeutas de habla inglesa y española

*“El secreto del cambio es
enfocar tu energía, no en la
lucha contra lo viejo sino en la
construcción de lo nuevo.”-*

Socrates



Su Programa PAE es un recurso de guía y apoyo.



Es de carácter voluntario, gratuito y confidencial



Los empleados pueden hablar con un orientador personal sobre cualquier asunto.



Los empleados pueden ir por su cuenta o referidos por su supervisor



Su cónyuge o pareja, y dependientes pueden usar el programa también.

CONTÁCTENOS PARA CITAS/PREGUNTAS

Debbie Stenson

00350 58009734

0034 667236402

debbie@liberty-cs.com

Pete Yeoman

00350 57806000

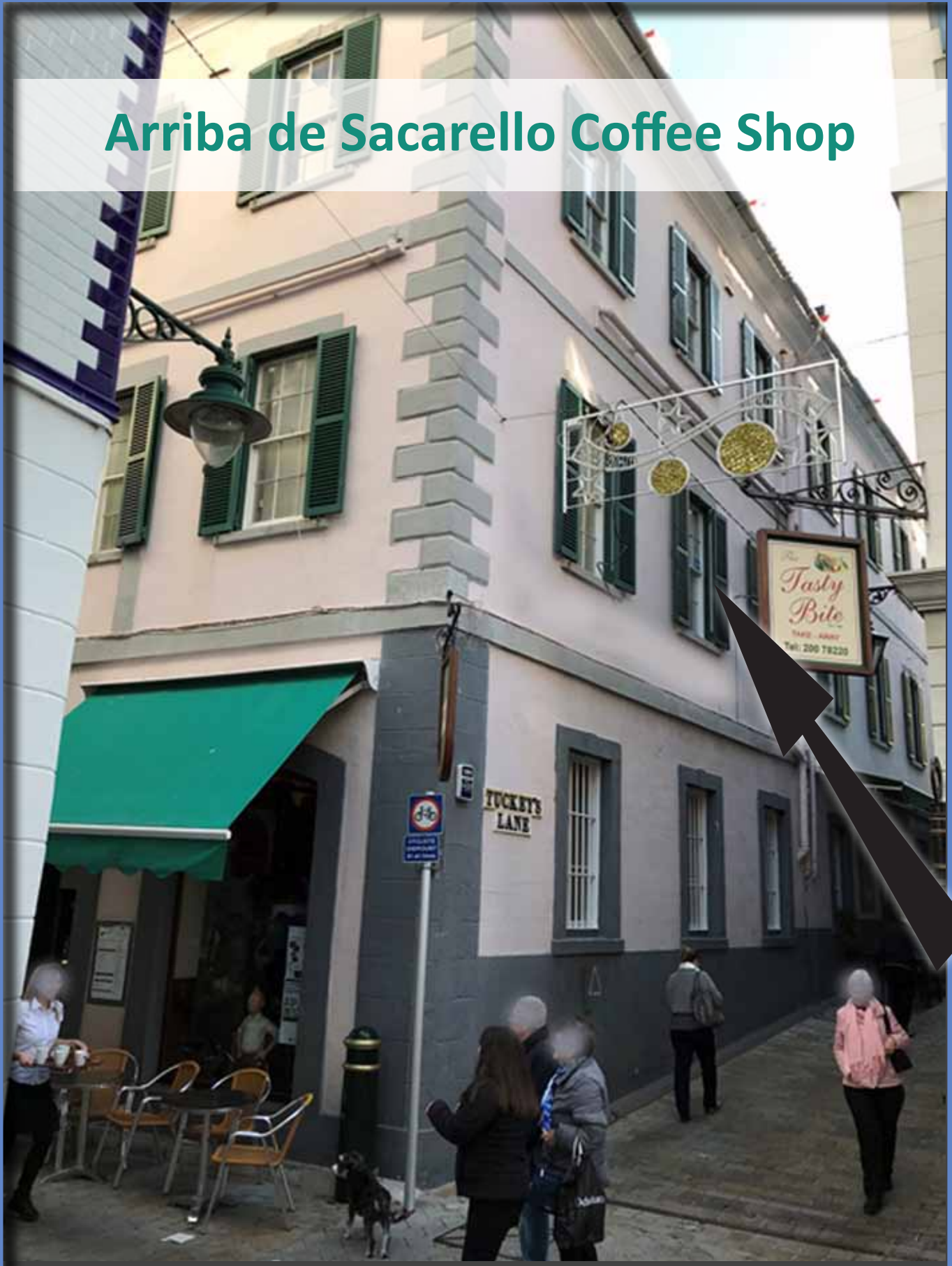
pete@liberty-cs.com

www.liberty-cs.com

info@liberty-cs.com

Liberty Counselling Services
12 Tuckey's Lane, 1st Floor
Gibraltar

Arriba de Sacarello Coffee Shop



Tres fáciles pasos para usar tu PAE

¿Tienes el número de contacto de la central de llamadas de PAE?

SÍ:

1- Contacte el centro y pida cita de orientación en persona en Gibraltar.

2- La central de llamadas contactará a Liberty.

3- Liberty se pondrá en contacto con usted y puede seguir el paso 3 abajo.

NO:

1. LLAME Liberty Counselling Services:

00350 57806000

00350 58009734

0034 667236402

O envíe un EMAIL a Liberty Counselling Services:

debbie@liberty-cs.com

pete@liberty-cs.com

info@liberty-cs.com

2. Pida cita para el PAE (Programa de Asistencia al Empleado) y facilite el nombre de su empresa.

Ejemplo: "Quiero pedir cita para el PAE de – Transportistas Pepe García"

3. A la hora y día de la cita, acuda a – 12/2D Tuckey's Lane, Irish Town (Primera planta arriba de Sacarello's Coffee shop, Irish Town).